

GEDIFRA

SOFFIO COLORE



G0621

Pullover Francesca

G0621/ Pullover FRANCESCA

Größe 34/36, 38/40, 42/44



Schwierigkeitsgrad



MATERIAL:

Gedifra „Soffio Colore“ (37% Schurwolle, 37% Alpaca, 26% Seide, LL 187 m/25 g) 500/500/550 g in Blau grün Fb 2609 Rundstricknadeln Nr 8, 1 Zopf- oder Hilfsnadel.

HINWEIS: Der Pullover wird 3-fädig gearbeitet

GLATT RECHTS:

In Hin-R re M, in Rück-R li M stricken. In Rd alle M re str.

RIPPENMUSTER (GERADE M-ZAHL):

Hin-R: Rand-M, 1 M re verschränkt, 1 M li im Wechsel, Rand-M.

Rück-R: Rand-M, 1 M re, 1 M li verschränkt im Wechsel, Rand-M.

In Rd: Stets 1 M re verschränkt, 1 M li im Wechsel str.

LOCHMUSTER (ÜBER 12/14 M):

Hin-R: 1 M re, *1 U, 2 M re verschränkt zus-str, ab* noch 4/5x wdh, 1 M re.

Rück-R: 1 M li, *1 U, 2 M li zus-str, ab * noch 4/5x wdh, 1 M li.

ZOPFMUSTER (ÜBER 18/20 M):

Nach Strickschrift arbeiten. Es sind nur Hin-R gezeichnet, in den Rück-R die M str wie sie erscheinen.

Für Gr. 38/40 den Rapport von 8 M 2x str, enden mit den ersten 2 M nach dem Rapport.

Für Gr. 44/46 mit der M vor dem Rapport beginnen, den Rapport von 8 M 2x str, enden mit den 3 M nach dem Rapport. Die 1.-8. R 3x wdh, dann die 1. + 2. R 1 x str = 26 R.

MUSTEREINTEILUNG:

1.-26. R: 18/20 M Zopfmuster, 12/14 M Lochmuster im Wechsel str.

27.-52.R: 12/14 M Lochmuster, 18/20 M Zopfmuster im Wechsel str.

Die 1.-52. Rd stets wdh.

MASCHENPROBE:

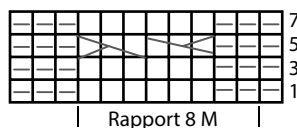
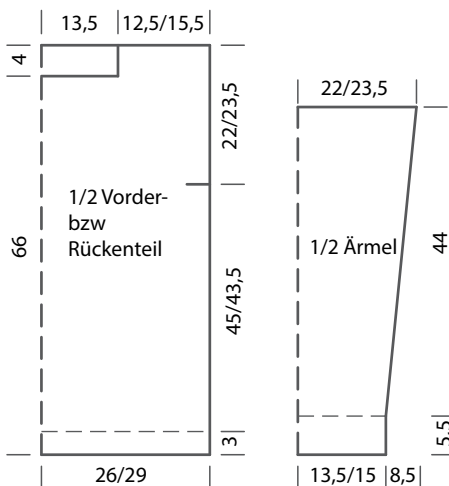
12 M und 15,5 R in der Mustereinteilung = 10 x 10 cm.

RÜCKENTEIL:

62/70 M dreifädig anschlagen und für den Bund 3 cm im Rippenmuster str, dabei mit 1 Rück-R beginnen. Jetzt in der Mustereinteilung weiterarbeiten, stets mit 1 Rand-M beginnen und enden. Nach 67 cm ab Bund alle M abk. Die mittleren 32 M bilden den Halsausschnitt, die äußeren jeweils 15/19 M die Schultern.

VORDERTEIL:

Wie das Rückenteil arbeiten, jedoch für den Halsausschnitt nach 63 cm ab Bund die mittleren 32 M abk und beide Seiten getrennt beenden, dabei wird die M am inneren Rand des Halsausschnittes zur Rand-M. In Rückenteilhöhe die restlichen 15/19 Schulter-M abk.



□ = 1 M rechts

▭ = 1 M links



= 3 M auf 1 Hilfsnadel vordie Arbeit legen, 3 M rechts, dann die 3 M der Hilfsnadel rechts str

ÄRMEL:

32/36 M dreifädig anschlagen und für den Bund 5,5 cm im Rippenmuster str, dabei mit 1 Rück-R beginnen. Jetzt in der Mustereinteilung weiterarbeiten, stets mit 1 Rand-M beginnen und enden.

GLEICHZEITIG für die Ärmelschrägung ab Bund, beids in jeder 6. R 10x1 M muster-gemäß zunehmen = 52/56 M. Nach 44 cm ab Bund alle M abk.

Den 2. Ärmel ebenso arbeiten.

FERTIGSTELLEN:

Die Teile spannen, anfeuchten und trocknen lassen.

Die Schulter- und Seitennähte schließen, die Ärmel einsetzen. Aus dem Halsausschnitt 60 M dreifädig von außen auffassen und im Rippenmuster in Rd str. Nach 8 cm Kragenhöhe die Arbeit wenden und von innen her weiterstr, damit die re verschränkten M beim Umschlagen des Kragens außen liegen. Nach 17 cm Kragenhöhe alle M im M-Rhythmus abk. Den Kragen umschlagen.

ABKÜRZUNGEN

abk	= abketten
Fb	= Farbe(n)
Hin-R	= Hinreihe(n)
LL	= Lauflänge
M	= Masche(n)
R	= Reihe(n)
Rd	= Runde(n)
Rand-M	= Randmasche(n)
Rück-R	= Rückreihe(n)
str	= stricken
zus	= zusammen
zus-str	= zusammenstricken
wdh	= wiederholen