

GEDIFRA

COTTOLANA DK



Art. Nr. 9842036-00001



G0410
Damenpullover

Mehr unter www.gedifra.com

G0410 / DAMENJACKE IM ANIMAL PRINT LOOK

Größe 36-38/40-42/44-46



Schwierigkeitsgrad



ANIMAL PRINT MUSTER:

Siehe Strickschrift Maschenzahl teilbar durch 31 +2 Rand-M. Es sind die Hin-R gezeichnet, in den Rück-R M str, wie sie erscheinen bzw. wie beschrieben. Den Rapport von 31 M wdh. Die 1.-40. R stets wdh.

Maschenprobe im Animal Print Muster: 27 M und 31 R = 10 x 10 cm.

RÜCKENTEIL:

126/142/157 M mit Nadel 3,5 anschlagen und im Rippenmuster arbeiten. Nach 5 cm im Rippenmuster zu Nadel 4 wechseln und im Animal Print Muster wie folgt weiterarbeiten: 1 Rand-M, 4x/4x +16 M/5x Muster, 1 Rand-M. Für die seitliche Schrägung beidseitig in jeder 2. R 19x1, und in jeder 4. R 26x1 M zunehmen = 216/232/247 M, die zugenommen M im Muster weiterarbeiten. Nach 33/35/37 cm ab Anschlag beidseitig 1 Maschenmarkierer für die Armausschnitte setzen. Nach 45/48/51 cm ab Anschlag beidseitig für die in jeder 2. R 1 x5 M 13 x6 M/ 3 x8 M und 11 x6 M/ 4 x6 M und 10 x7 M. Nach 54/57/60 cm die restlichen 50/52/59 M abk.

RECHTES VORDERTEIL:

63/71/77 M mit Nadel 3,5 anschlagen und im Rippenmuster arbeiten. Nach 5 cm im Rippenmuster zu Nadel 4 wechseln und im Animal Print Muster wie folgt weiterarbeiten: 1 Rand-M, 1x +30 M/2x +7 M/2x +15 M, 1 Rand-M. Für die seitliche Schrägung am rechten Rand die M wie beim Rückenteil zunehmen = 108/116/122 M, die zugenommen M im Muster weiterarbeiten. Nach 29/32/35 M ab Anschlag für die Halsausschnittsschrägung in jeder 2. R 3x1/4x1/5x1 und in jeder 4. R 7x1 und 15/15/16x1 M abnehmen. Nach 33/35/37 cm ab Anschlag am rechten Rand einen Maschenmarkierer für die Armausschnitte setzen. Gleichzeitig nach 45/48/51 cm ab Anschlag die Schulterschrägung wie beim Rückenteil abnehmen.

LINKES VORDERTEIL:

Gegengleich zum Rechten Vorderteil arbeiten

ÄRMEL:

64/72/76 M t mit Nadel 3,5 anschlagen und im Rippenmuster arbeiten. Nach 5 cm im Rippenmuster zu Nadel 4 wechseln und im Animal Print Muster wie folgt weiterarbeiten: Rand-M, 2x/2x +8 M/2x +12 M, 1 Rand-M. Nach 32/33/35 cm ab Anschlag alle M locker abk.

FERTIGSTELLEN:

Die Teile spannen und trocknen lassen. Die Schulter-, Seiten- und Ärmelnähte schließen. Ärmel einsetzen. Aus den vorderen Ausschnittkanten mit der Rundstricknadel 3,5, je 152/158/162 M und aus dem rückwärtigem Halsausschnitt 62/68/74 M auffassen = 366/372/378 M. 3 cm im Rippenmuster arbeiten, dann an der rechten Ausschnittkante drei 3 Knopflöcher wie folgt arbeiten: 14 M im Rippenmuster arbeiten, 2 M abk, 26 M im Rippenmuster arbeiten, 2 M abk, 26 M im Rippenmuster arbeiten, 2 M abk. In der Rückreihe die 2 abgenommenen M wieder zunehmen. Nach 5cm im Rippenmuster alle M abk.

Die Angaben für die einzelnen Größen stehen von der kleinsten bis zur größten Größe hintereinander durch Schrägstrich getrennt. Steht nur eine Angabe, gilt diese für alle Größen.

MATERIAL:

Gedifra **Cottolana DK** (50% Schurwolle, 50% Baumwolle, LL 120 m/50 g): ca 550/600/650 g in beige Fb 02502

Je 1 Stricknadel Nr 3,5 und 4
1 Rundstricknadel 3,5
4 Maschenmarkierer
3 Knöpfe 20 mm Ø in beige.

KRAUS RECHTS:

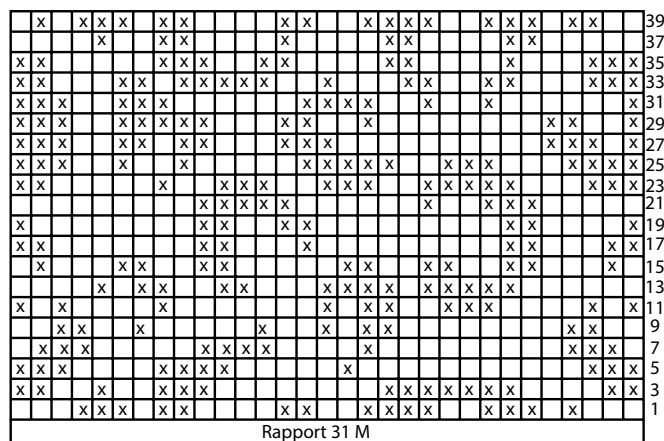
Hin-R und Rück-R re M str.

GLATT RECHTS:

Hin-R re M, in Rück-R li M str.

RIPPENMUSTER:

2 M re, 2 M li im Wechsel str.



□ = 1 M rechts

x = 1 M kraus re

