

GEDIFRA

NATURAE



Art. Nr. 9842034-00001



4 053859 307956

G0402
Jacke

Mehr unter www.gedifra.com

G0402 / JACKE

Größe 36-38/40-42



Schwierigkeitsgrad



MATERIAL:

Gedifra Naturae (100% Schurwolle, LL 90 m/50 g): ca 500/600 g in anthrazit Fb 02707

Je 1 Stricknadel Nr 5,5 und Nr 6.
4 Maschenmarkierer.

GLATT RECHTS:

Hin-R re M, Rück-R li M str.

KRAUS RECHTS:

Hin- und Rück-R rechte M str

AJOURMUSTER:

siehe Strickschrift. Es sind nur Hin-R gezeichnet, in den Rück-R werden alle M und U links gestrickt. Den Rapport von 10 M stets wdh, die 1.-14. R stets wdh.

BETONTE ABNAHME:

Am re Rand nach der 1. M, 1 M abheben, 1 M re str und die abgehobene M darüberziehen.

Am li Rand, vor der letzten M, 1 M re zus-str.

MASCHENPROBE:

16 M und 24 R = 10 x 10 cm.

RÜCKENTEIL:

84/90 M mit Nadel Nr 5,5 anschlagen und kraus re arbeiten, nach 2 cm zu Nadel Nr 6 wechseln und glatt re weiterarbeiten. Für die seitliche Schrägung beidseitig in jeder 16. R 4x1 M betont abnehmen = 76/82 M. Nach 36/38 cm ab Anschlag beidseitig je 1 Maschenmarkierer für die Ärmelplatzierung anbringen und beidseitig in jeder 4. R 8x1 M zunehmen = 92/98 M. Nach 56/58 cm für die Schulterschrägung beidseitig in jeder 2. R 4x7/4x6 und 1x7 M abketten. Gleichzeitig nach 58/60 cm für den Halsausschnitt die mittleren 22 M abketten und für die Halsauschnitttrundung in jeder 2. R, 1x5 und 1x2 M abk.

RECHTES VORDERTEIL:

40/44 M mit Nadel Nr 5,5 anschlagen und kraus re arbeiten, nach 2 cm zu Nadel Nr 6 wechseln und glatt re weiterarbeiten. Wie beim Rückenteil weiterarbeiten, die seitlichen Schrägungen am rechten Rand arbeiten. Für den Halsausschnitt am linken Rand, nach 49/51 cm ab Anschlag in jeder 2. R 1x6/1x7, 1x3, 1x2 und 5x1 M abk. Die Schulterschrägung wie beim Rückenteil arbeiten.

LINKES VORDERTEIL:

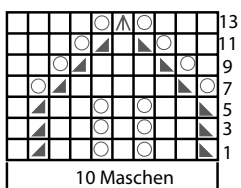
Gegengleich arbeiten.

Ärmel:

48 M mit Nadel Nr 5,5 anschlagen und kraus re arbeiten, nach 2 cm zu Nr 6 wechseln und im Ajourmuster wie folgt weiterarbeiten: 4 M glatt re, 4x den MS des Ajourmusters, 4 M glatt re. Nach 50/52 cm ab Anschlag für die Ärmelkugel beidseitig in jeder 2 x R 1x5, 1x4, 1x3 und 1x1 M abk. Nach 54/56 cm ab Anschlag die restlichen 22 M abketten. Den zweiten Ärmel ebenso arbeiten.

FERTIGSTELLEN:

Die Teile spannen und trocknen lassen. Die Schulter-, Seiten- und Ärmelnähte schließen. Ärmel einnähen. Aus dem Halsausschnitt 80 M auffassen und 2 cm kraus re arbeiten dann aus den Vorderteile je 78/82 M auffassen und 2 cm kraus re arbeiten.



- = 1 M re
- ▣ = 1 M re abheben, 1 M re str und die abgehobene M darüberziehen
- ▤ = 2 M rechts zus-str
- = 1 Umschlag
- △ = 1 M re abheben, 2 M re zus-str und die abgehobene Masche darüberziehen

