

GEDIFRA

MONNALISA



G0334 Pullover mit Sternen

Mehr unter www.gedifra.com

G0334/ PULLOVER MIT STERNEN

Größe 38-40



MATERIAL

Gedifra Monnalisa (70 % Alpaka, 30 % Polyamid, LL = ca. 150m/50g) 200g Fb 00701, je 50g Fb 00703, Fb 00716, je 1 Rundstricknadel 60 und 80 cm Nr 6. 1 Nadelspiel Nr 6. Maschenmarkierer(MM)

GLATT RECHTS

In Hin-R rechte M in Rück-R linke M stricken. In Rd alle M rechts str.

BÜNDCHENMUSTER

2 M rechts, 2 M links, im Wechsel str.

STERNENMUSTER

siehe Strickschrift. Die 1. bis 15. R str und den Rapport stets wdh.

MUSTER

15 Rd Sternenmuster und 15 Rd in Fb 00701 werden stets wdh.

ERHÖHUNG RÜCKENTEIL

E werden verkürzte R wie folgt gestr:
Den MM an der hinteren Mitte anbringen = Rundenbeginn. Mit einer Hin-Reihe beginnen, dabei glatt rechts str, bis 7 M nach dem MM gestrickt wurden. Wenden, U den Faden gut anziehen. 14 M links zurückstr, wenden U, den Faden gut anziehen und 21 M rechts str wenden U, den Faden gut anziehen. 28 M links zurückstr wenden U, den Faden gut anziehen. 35 Maschen rechts str, wenden U, den Faden gut anziehen. 42 M links zurückstr. wenden U, bis zur hinteren Mitte str.

TIPP

Um zu verhindern, dass das eingestrickte Muster zu fest wird, ist es sehr wichtig, dass die Fäden auf der Rückseite nicht zu fest mitgeführt werden. Eventuell beim Muster eine größere Nadel wählen.

MASCHENPROBE

16 M und 21 R glatt re mit Nd 6 = 10 x 10 cm

PULLOVER

Der Pullover wird von oben nach unten in Rd gestrickt. Rundenbeginn ist die hintere Mitte.

PASSE

80 M in Fb 00701 mit der kurzen Rundstricknadel anschlagen und 3 cm im Rippenmuster str. Dann 1 Rd rechts str und gleichmäßig verteilt 3 M abnehmen. = 77 M. Jetzt die Erhöhung für das Rückenteil arbeiten. Wenn die Erhöhung zu Ende gestr ist, 1 Rd rechts stricken und dabei die 3 abgenommenen M gleichmäßig verteilt wieder zunehmen. =80 M. Nun das Sternenmuster nach Strickschrift einstricken. Nach dem Muster noch 15 R in Fb 00701 str, dabei in jeder 2. Rd gleichmäßig verteilt, 20x 7 M zunehmen (=144 M). Zur langen Rundstricknadel wechseln. Gesamt Maschenzahl auf der Nadel = 224 M.

RUMPF

Nach 21 cm (VT), bzw 23 cm (RT), ab Anschlag, die Arbeit wie folgt teilen: 36 M (halbes RT) die nächsten 40 M für die Ärmel stilllegen, 72 M für das VT, 40 M Ärmel für den 2. Ärmel stilllegen, 36 M (halbes Rückenteil) . Jetzt glatt rechts im Muster und in Rd weiterstr. Dabei in den nächsten 15 Rd mit Fb 00701 gleichmäßig verteilt 36 M abnehmen = 208 M. 15 Rd Sternenmuster str, dann in den nächsten 15 Rd mit Fb 00701 nochmals gleichmäßig verteilt, 48 M abnehmen. Weiter bis zu einer Länge von 61cm (VT) bzw 64 (RT).glatt rechts str. Noch 5 cm im Bündchenmuster arbeiten. Alle M locker

im Maschenrhythmus abketten.

ÄRMEL

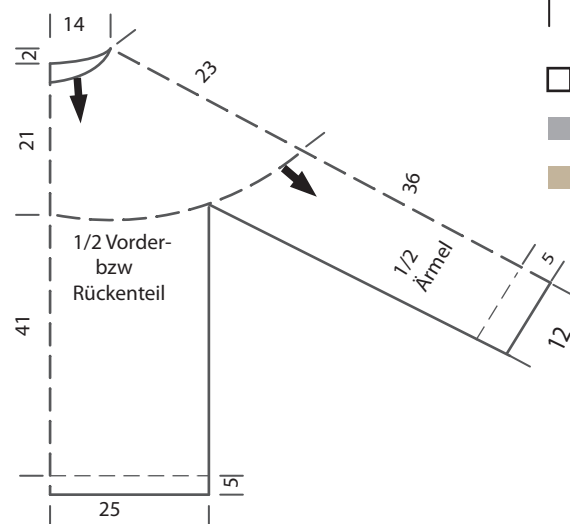
Auf einer Seite die Stillgelegten 40 M auf das Nadelspiel nehmen, dabei in der jeder 4 Rd 2x 4 M gleichmäßig verteilt zunehmen = 48 M. jetzt 36 cm im Muster weiterarbeiten. In der letzten Rd vor dem Bündchen gleichmäßig verteilt 10 M abnehmen, noch 5 cm im Bündchenmuster str und alle M im Maschenrhythmus locker abketten.
Den 2. Ärmel ebenso arbeiten.

FERTIGSTELLUNG

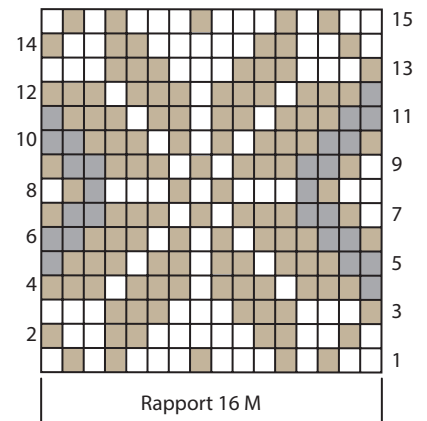
Alle Fäden vernähen.

ABKÜRZUNGEN

abk = abketten
M = Masche(n)
R = Reihe(n)
str = stricken
zus = zusammentragen
MM = Maschenmarkierer
U = Umschlag



Strickschrift



□ = Fb 00701
■ = Fb 00703
■ = Fb 00716