

# GEDIFRA

MONNALISA



**G0188**  
Poncho-Schal

Mehr unter [www.gedifra.com](http://www.gedifra.com)

# G0188 / PONCHO-SCHAL

Größe 36/38, 40/42 und 44/46



Schwierigkeitsgrad



## PONCHO

Den Poncho in einem Stück querstr. Am Schalende beginnen: 86 M anschlagen, 3 cm Rippenmuster str.

Dann im Ajourmuster weiterarbeiten.

Nach 76,5/72,5/68,5 cm ab Anschlag für das untere Bündchen beidseitig je 6 M dazu anschlagen = 98 M. Über die dazu angeschlagenen M Querrippen str und die bisherigen Rand-M glatt rechts str.

Nach 80,5/82,5/84,5 cm ab Anschlag für den Halsausschnitt die Arbeit in der Mitte teilen und beide Seite getrennt weiterstr = 49 M pro Hälfte. Für den Kragen am inneren Rand 24 M dazu anschlagen und über diese neue M Querrippen str und die bisherigen Rand-M glatt rechts str.

Nach 34 cm ab Halsausschnittbeginn am inneren Rand 24 M abk und die übrigen M stilllegen.

Die 2. Hälfte gegengleich arbeiten.

Dann wieder alle M auf eine Nadel nehmen = 98 M und wie vor dem Halsausschnitt weiterarbeiten.

Nach 14/16/18 cm ab Halsausschnitten-  
de über alle M im Rippenmuster str.  
Nach 3,5 im Rippenmuster alle M abk.

## FERTIGSTELLUNG

Das Teil spannen, anfeuchten und trocknen lassen.

Kragennähte schließen. Nähte von o bis x und von Δ bis ■ schließen.

## ZEICHENERKLÄRUNG

- ⊕ = Rand-M
- = 1 rechte M
- = 1 Umschlag
- ◻ = 2 M links zus-str

## ABKÜRZUNGEN

- abk = abketten
- M = Masche(n)
- R = Reihe(n)
- str = stricken
- zus = zusammen

## MATERIAL

Gedifra **Monnalisa** (70% Alpaka, 30% Polyamid, LL = ca. 150 m/50 g): 250/300/350 g in Hellgrau Fb 00703  
Stricknadeln Nr 6

## RIPPENMUSTER

2 M rechts, 1 M links im Wechsel str, in den Rück-R M str, wie sie erscheinen.

## AJOURMUSTER

Nach Strickschrift in R str. Die Hin-R von rechts nach links lesen; in den nicht gezeichneten Rück-R M und U links str. Mit der M vor dem Rapport beginnen, die 42 M des Rapports 2x arb, enden mit der M nach dem Rapport.

1x die 1. – 38. R arbeiten, dann die 27. – 38. R stets wiederholen.

## GLATT RECHTS

Hin-R rechte M, Rück-R linke M.

## KRAUS RECHTS

Hin- und Rück-R rechte M.

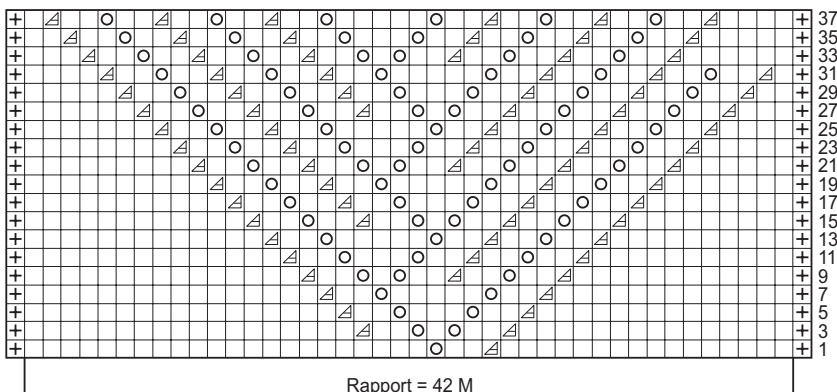
## QUERRIPPEN

\* 2 R glatt rechts, 2 M kraus rechts, ab \* stets wiederholen.

## MASCHENPROBE

16 M und 17 R Ajourmuster mit Nd Nr 6 = 10 x 10 cm  
16,5 M und 17 R Querrippen mit Nd Nr 6 = 10 x 10 cm

## STRICKSCHRIFT:



Rapport = 42 M

